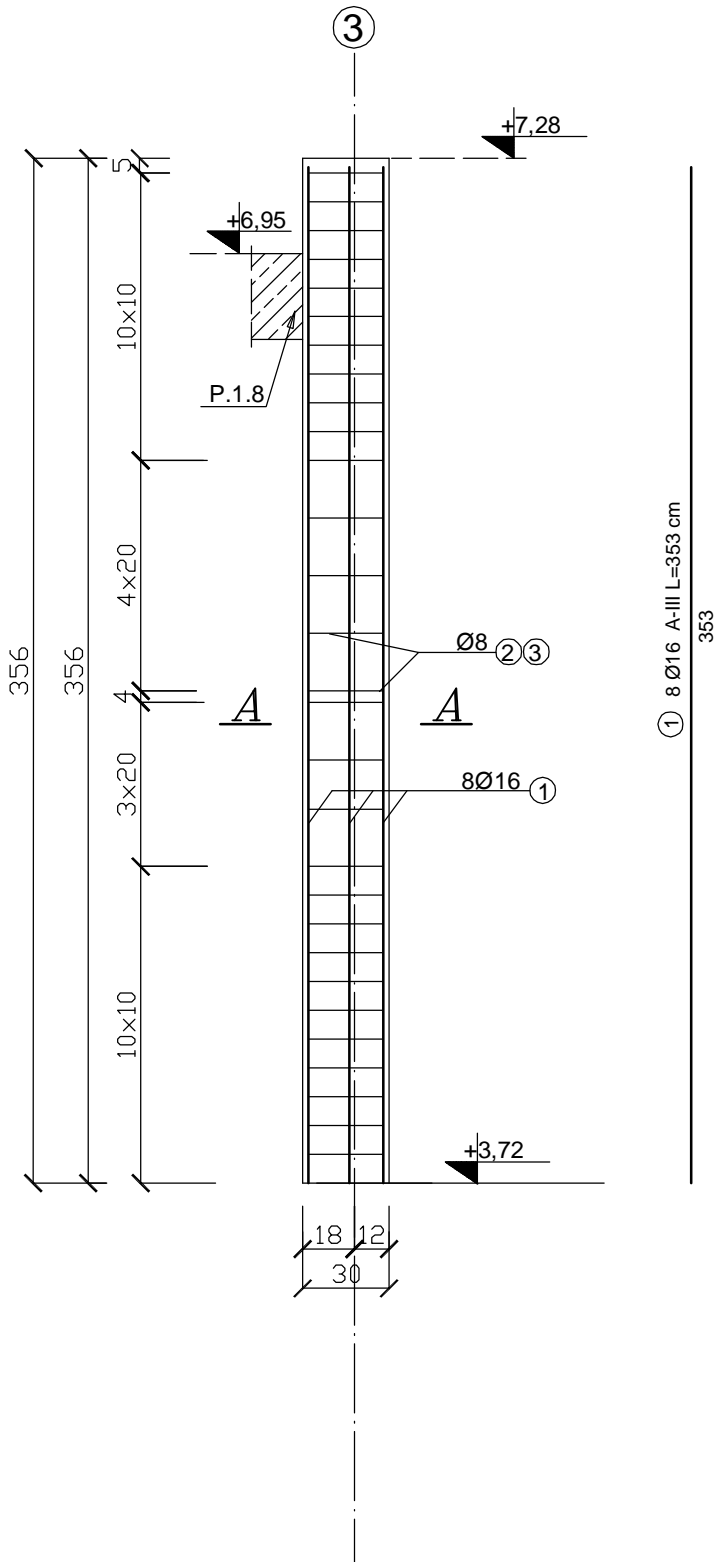


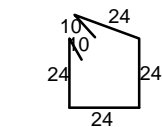
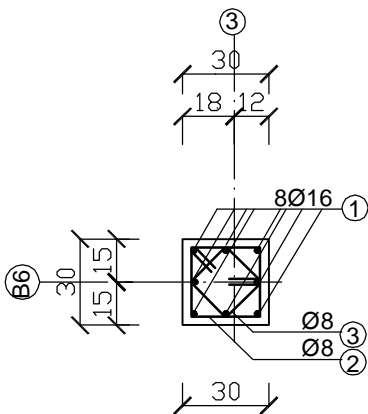
Element monolityczny

Sz.1.6 szt.1

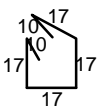


BETON: B30  
STAL: RB-500 (A-IIIIN)  
PB-240 (A-0)

A-A



2 Ø8 A-0 L=116 cm



3 Ø8 A-0 L=88 cm

Zestawienie stali dla: Sz.1.6

Poz.	Stal		Długość (cm)	Ilość			Długość łączna (m)	
	Ø	#		w elementach	elementów	ogółem	PB-240	RB-500
	A=0	A=III					Ø 8	# 16
1		16	353	8	1	8		28,24
2	8		116	28	1	28	32,48	
3	8		88	28	1	28	24,64	
Długość wg średnic (m)							57,12	28,24
Masa 1 m pręta (kg/m)							0,40	1,58
Masa łączna wg średnic (kg)							22,85	44,62
Masa łączna wg gatunku stali (kg)							22,85	44,62
Ogółem (kg)							67,47	

PROJEKT INKUBATORA PRZEDSIĘBIORCZOŚCI  
Z INFRASTRUKTURĄ  
GMINA DEBRZNO, WIEŚ CIERZNIĘ  
dz. nr 498/16

COLOSSIUM

pracownia projektowa

KONSTRUKCJE BUDOWLANE

1.25

Rys.

autor:

mgr inż. Zbigniew Stawiński  
UAN/8346/812/87  
opracował:

mgr inż. Jerzy Rucki  
UAN/7342/1183/94

Element monolityczny  
Sz.1.6

praca nr 16  
projektowa "COLOSSIUM" 76-200 SKUPISK UL. TUMIŃSKA 34/3 TEL./FAX 0-68 419612